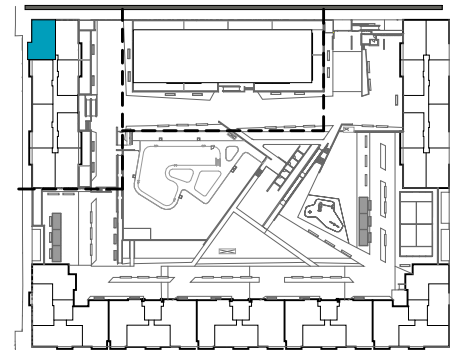


### EMPLAZAMIENTO



### CUADRO DE SUPERFICIES

Vestíbulo	2,67 m <sup>2</sup>
Salón-Comedor	19,41 m <sup>2</sup>
Cocina	7,42 m <sup>2</sup>
Distribuidor	3,42 m <sup>2</sup>
Dormitorio Principal	11,88 m <sup>2</sup>
Baño Principal	3,96 m <sup>2</sup>
Dormitorio 2	11,10 m <sup>2</sup>
Dormitorio 3	8,19 m <sup>2</sup>
Baño 2	3,35 m <sup>2</sup>
<b>Total Sup. Útil Interior</b>	<b>71,40 m<sup>2</sup></b>
Terraza	7,94 m <sup>2</sup>
<b>Total Sup. Útil Exterior</b>	<b>7,94 m<sup>2</sup></b>

<b>Total Sup. Útil</b>	<b>79,34 m<sup>2</sup></b>
<b>Total Sup. Construida incl. ZZCC(*)</b>	<b>99,74 m<sup>2</sup></b>

Según Decreto BOJA 218/2005

<b>Total Sup. Útil</b>	<b>75,37 m<sup>2</sup></b>
<b>Total Sup. Construida incl. ZZCC</b>	<b>104,20 m<sup>2</sup></b>

(\*) Sin incluir superficie construida de terrazas  
Sin incluir Soportales

DEPARTAMENTO TÉCNICO  
Revisión: 02  
Fecha: 12/06/2024

## Selecta Ática Edificio T Portal 6 - Planta 6 - Letra C. Tipo 3.2

La información aquí contenida puede ser modificada durante el transcurso de la ejecución de la obra por exigencias técnicas o jurídicas, sin que ello implique menoscabo en el nivel global de calidades. El mobiliario, incluido el de cocina, se refleja a efectos meramente decorativos, sin que se incluya en la oferta. Los peldaños de acceso a la vivienda y salidas a patios, puede alterarse en función de la rasante de las calles y corresponde a la D.F. fijar el criterio.

1 m 2 m 3 m 4 m 5 m